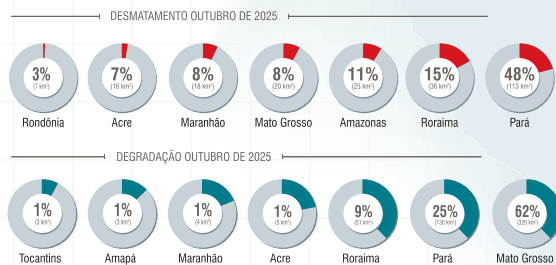


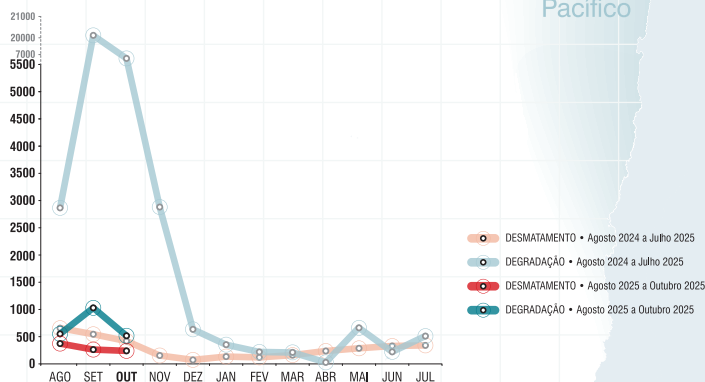
Em outubro de 2025, o SAD detectou 237 quilômetros quadrados de desmatamento na Amazônia Legal, uma redução de 43% em relação a outubro de 2024, quando o desmatamento somou 419 quilômetros quadrados. O desmatamento detectado em outubro de 2025 ocorreu no Pará (48%), Roraima (15%), Amazonas (11%), Mato Grosso (8%), Maranhão (8%), Acre (7%) e Rondônia (3%) .

As florestas degradadas na Amazônia Legal somaram 516 quilômetros quadrados em outubro de 2025, o que representa uma redução de 92% em relação a outubro de 2024, quando a degradação detectada foi de 6.623 quilômetros quadrados. Em outubro de 2025, a degradação foi detectada no Mato Grosso (62%), Pará (25%), Roraima (9%), Acre (1%), Maranhão (1%), Amapá (1%) e Tocantins (1%).

### PROPORÇÃO DE DESMATAMENTO E DEGRADAÇÃO POR ESTADO



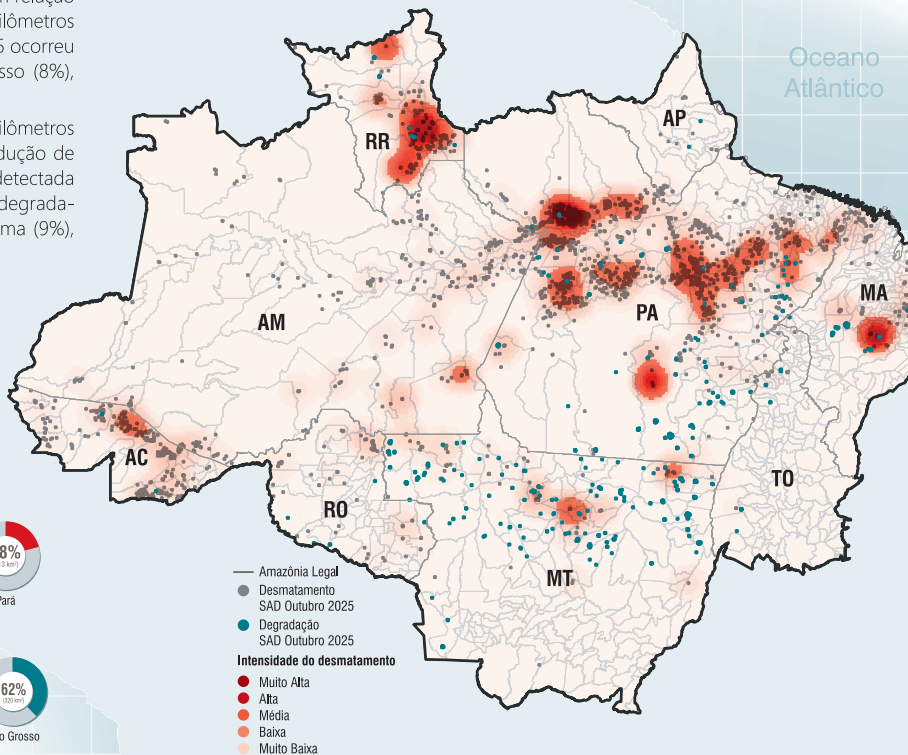
### EVOLUÇÃO DO DESMATAMENTO E DEGRADAÇÃO NA AMAZÔNIA



Link para download dos dados: <https://imazongeo.org.br/#/>

### GEOGRAFIA DO DESMATAMENTO

Em outubro de 2025, a maioria (64%) do desmatamento ocorreu em áreas privadas ou sob diversos estágios de posse. O restante do desmatamento foi registrado em Assentamentos (24%), Unidades de Conservação (9%) e Terras Indígenas (3%).



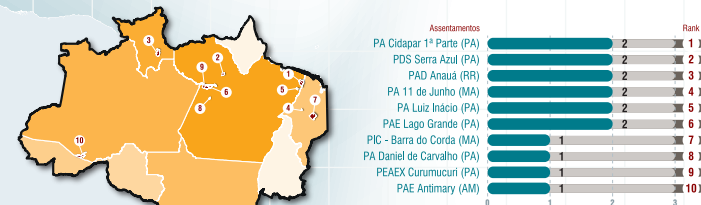
Estado	Out 2024 (km²)	Out 2025 (km²)	Varição (%)	Ago 2024 a Out 2024 (km²)	Ago 2025 a Out 2025 (km²)	Varição (%)
Pará	131	113	-14	707	298	-58
Roraima	20	36	80	49	82	67
Amazonas	45	25	-44	268	173	-35
Mato Grosso	148	20	-86	220	81	-63
Maranhão	10	18	80	42	38	-10
Acre	51	16	-69	261	176	-33
Rondônia	13	7	-46	70	51	-27
Amapá	1	1	-	6	4	-33
Tocantins	-	1	-	5	2	-60
<b>TOTAL</b>	<b>419</b>	<b>237</b>	<b>-43</b>	<b>1.628</b>	<b>905</b>	<b>-44</b>

Estado	Out 2024 (km²)	Out 2025 (km²)	Varição (%)	Ago 2024 a Out 2024 (km²)	Ago 2025 a Out 2025 (km²)	Varição (%)
Pará	2854	130	-95	15687	614	-96
Acre	20	5	-	1	6	500
Amazonas	1082	-	-	2807	53	-98
Mato Grosso	2241	320	-86	8444	1160	-86
Roraima	40	51	28	79	57	-28
Rondônia	86	-	-	156	103	-34
Maranhão	218	4	-98	2299	76	-97
Amapá	-	3	-	-	7	-
Tocantins	102	3	-97	258	21	-92
<b>TOTAL</b>	<b>6.623</b>	<b>516</b>	<b>-92</b>	<b>29.731</b>	<b>2.097</b>	<b>-93</b>

### MUNICÍPIOS CRÍTICOS



### ASSENTAMENTOS



### UNIDADES DE CONSERVAÇÃO



### TERRAS INDÍGENAS

